

VALVE CONTROL, s. r. o.

divize pojezdová kola

U Dvora 213, 687 51 Nivnice, Česká republika

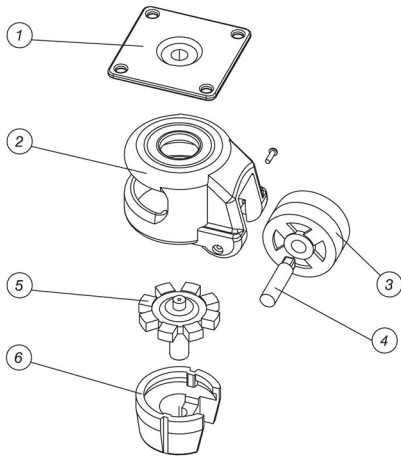
IČO: 25559672, DIČ: CZ25559672

Spisová značka: C 33364, u Krajského o. s. v Brně, 1.4.1999

NÁVOD K POUŽITÍ STAVITELNÝCH KLADEK
(dodatek „INFORMACE O VÝROBCÍCH – NÁVOD K POUŽITÍ“)

- Před použitím se přesvědčte o přečtení návodu k použití obsluhou.
- Ujistěte se o souladu provozních podmínek s níže uvedenými informacemi, které obsahují důležitá bezpečnostní upozornění.
- Nedodržení těchto podmínek může způsobit poškození kladek, majetku nebo způsobit zranění.

Části kladek a jejich funkce



Č.	Název části	Funkce
1	Montážní prvek	Slouží k upevnění k zařízení montážní deskou nebo závitovým čepem.
2	Pouzdro	Konstrukce pro uložení kola, otočná kolem svislé osy.
3	Kolo	Kruhová konstrukce, otočná kolem vodorovné osy.
4	Hřídel	Spojovací část kola s pouzdem.
5	Madlo, matice, ráčna	Ovládání zdvihu patky nivelačním šroubem.
6	Patka	Při odstavení spojuje zařízení s podlahou.

- Stavitelné klady slouží k pojezdu na krátké vzdálenosti a k odstavení zařízení do klidové polohy.
- Pro aplikaci vyberte model s vyšší doporučenou nosností 4 kladek, než je maximální hmotnost zařízení.
- Při rovnoměrném rozložení hmotnosti je doporučená nosnost 4 kladek stanovena na dvojnásobek nosnosti jedné klady.
- V případě, že hmotnost zařízení přesahuje doporučenou nosnost 4 kladek, může dojít k jejich poškození.
- Klady musí být řádně upevněny na zařízení, aby nebyla ovlivněna jejich funkce.
- Při pojezdu musí být patka v poloze, ve které nedochází ke kontaktu s podlahou.
- Pojezd stavitelnými kladkami nesmí překročit rychlost 1km/h a vzdálenost 10 m.
- Pro odstavení zařízení otáčejte nivelačním šroubem tak, aby patky zcela přenášely hmotnost zařízení.
- Stavitelná funkce umožňuje i úplné vyšroubování patky a její oddělení od klady.
- Při odstavení zařízení musí být patka vždy našroubována na nivelačním šroubu v plné délce závitového spoje.
- V rámci údržby kontrolujte dotažení závitových spojů a lubrikujte hybné části.
- Výrobce poskytuje záruku na výrobky v délce 12 měsíců od jejich odběru.
- S případnými otázkami se obraťte na VALVE CONTROL, s. r. o..